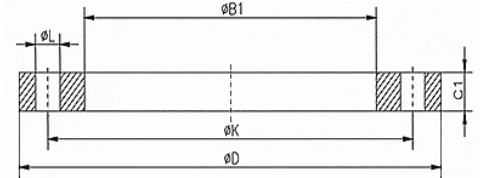


Slip On Flanges with reduced thickness similar EN 1092-1 type 01 *)

All faces machined, approx. half thickness.
 Mainly for pressureless purposes
 Available from stock in material 1.4307 and 1.4571.
 On request with inspection certificate EN 10204/3.1
 *) previous DIN 2576



Nennweite DN	Rohranschluss	Gebohrt nach PN	D	B1	C1	K	L	Anzahl	Gewicht
10	17,2	40	90	18,0	10	60	14	4	0,40
15	18,0	40	95	18,7	10	65	14	4	0,49
	21,3	40	95	22,0	10	65	14	4	0,49
20	23,0	40	105	23,6	10	75	14	4	0,58
	26,9	40	105	27,5	10	75	14	4	0,58
25	28,0	40	115	28,8	10	85	14	4	0,69
	33,7	40	115	34,5	10	85	14	4	0,69
32	35,0	40	140	36,1	10	100	18	4	1,03
	42,4	40	140	43,5	10	100	18	4	1,03
40	44,5	40	150	45,7	10	110	18	4	1,16
	48,3	40	150	49,5	10	110	18	4	1,16
50	54,0	16	165	55,2	10	125	18	4	1,38
	60,3	16	165	61,5	10	125	18	4	1,38
65*)	70,0	16	185	71,4	10	145	18	4	1,64
	76,1	16	185	77,5	10	145	18	4	1,64
80	84,0	16	200	85,6	10	160	18	8	1,85
	88,9	16	200	90,5	10	160	18	8	1,85
100	104,0	16	220	105,7	10	180	18	8	2,04
	114,3	16	220	116,0	10	180	18	8	2,04
125	129,0	16	250	130,8	12	210	18	8	3,03
	139,7	16	250	141,5	12	210	18	8	3,03
150	154,0	16	285	156,2	12	240	22	8	3,73
	156,0	16	285	158,2	12	240	22	8	3,73
	168,3	16	285	170,5	12	240	22	8	3,73
200	204,0	10	340	206,4	12	295	22	8	4,48
	206,0	10	340	208,4	12	295	22	8	4,48
	219,1	10	340	221,5	12	295	22	8	4,48
250	254,0	10	395	257,5	15	350	22	12	7,02
	256,0	10	395	259,5	15	350	22	12	7,02
	273,0	10	395	276,5	15	350	22	12	7,02
300	304,0	10	445	307,6	15	400	22	12	8,08
	306,0	10	445	309,6	15	400	22	12	8,08
	323,9	10	445	327,5	15	400	22	12	8,08
350	355,6	10	505	359,5	15	460	22	16	9,91
400	406,4	10	565	410,0	15	515	26	16	11,72
450	457,2	10	615	461,0	15	565	26	20	14,05
500	508,0	10	670	512,0	20	620	26	20	21,60
600	609,6	10	780	614,5	20	725	30	20	25,60

*) DN 65 is usually supplied with 4 drill holes
 Additional dimensions and other thicknesses on request

