

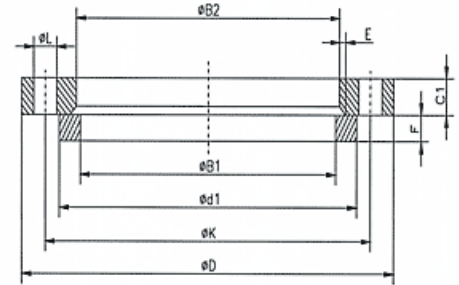


**Flat collars EN 1092-1 Type 32\*)**

All faces machined, facing type A, full thickness, available from stock in material 1.4307 and 1.4571.

On request with inspection certificate EN 10204/ 3.1 + AD2000-W2/ W9/W10.

\*) replaces DIN 2642, 2655, 2656



**PN 10**

DN	Pipe OD	D1	B1	F	weight
	Up to DN 40 see PN40!				
	From DN 50 to DN 150 see PN16				
200	219,1	268	221,5	20	2,81
250	273,0	320	276,5	22	3,52
300	323,9	370	327,5	22	4,02
350	355,6	430	359,5	22	7,55
400	406,4	482	411,0	24	9,38
450	457,0	532	462,0	24	10,30
500	508,0	585	513,5	26	12,60
600	610,0	685	616,5	26	14,30

**PN 16**

DN	Pipe OD	D1	B1	F	weight
	Up to DN 40 see PN40				
50	60,3	102	61,5	16	0,65
65	76,1	122	77,5	16	0,88
80	88,9	138	90,5	16	1,07
100	114,3	158	116,0	18	1,28
125	139,7	188	141,5	18	1,70
150	168,3	212	170,5	20	1,96
200	219,1	268	221,5	20	2,81
250	273,0	320	276,5	22	3,52
300	323,9	378	327,5	24	5,27
350	355,6	438	359,5	26	10,10
400	406,4	490	411,0	28	12,30
450	457,0	550	462,0	30	16,50
500	508,0	610	513,5	32	21,40

**PN 25**

DN	Pipe OD	D1	B1	F	weight
	Up to DN 150 see PN40				
200	219,1	278	221,5	26	4,52
250	273,0	335	276,5	26	5,73
300	323,9	395	327,5	28	8,42





**PN 40**

DN	Pipe OD	D1	B1	F	weight
10	17,2	40	18,0	12	0,09
15	21,3	45	22,0	12	0,11
20	26,9	58	27,5	14	0,23
25	33,7	68	34,5	14	0,30
32	42,4	78	43,5	14	0,36
40	48,3	88	49,5	14	0,46
50	60,3	102	61,5	16	0,65
65	76,1	122	77,5	16	0,88
80	88,9	138	90,5	18	1,20
100	114,3	162	116,0	20	1,58
125	139,7	188	141,5	22	2,08
150	168,3	218	170,5	24	

Additional dimensions, pressure rates and materials on request

